

Drucken aus TES (DOS-Programm) mit DOSprn

Wenn Sie Probleme haben, aus dem DOS-Programm Drucker anzusteuern, z.B. ein **USB-Drucker** (DOS kennt keine USB-Schnittstelle!) oder wenn der Drucker **keine HP-PCL-Emulation** kennt, können Sie ev. DOSprn benutzen.

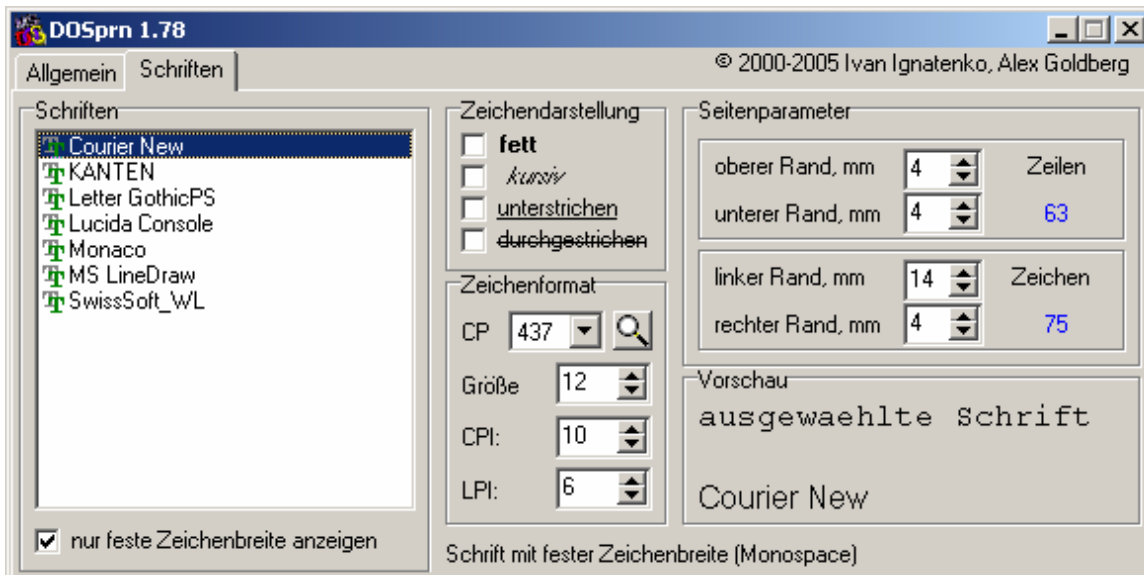
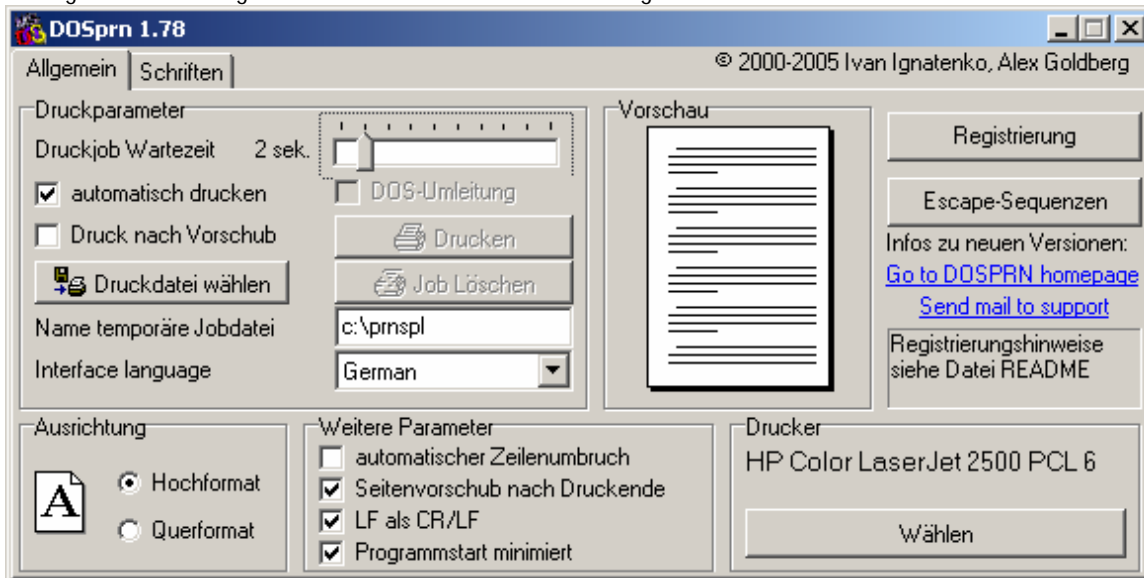
DOSprn ist ein Shareware-Programm, d.h. Sie können es ausprobieren, ev. mit Hinweisen, dass die Version nicht lizenziert ist. Die Registrierung kostet 15\$ oder ca. 20 Fr.

Laden Sie das Programm von www.dosprn.com (dort können Sie auch die Lizenzierung vornehmen) herunter und installieren Sie es mit den vorgeschlagenen Optionen.

Der Druckertreiber fürs TES ist hier verfügbar <http://www.thalmann-edv.ch/tes-download.htm>

Kopieren Sie **DOSPRN.TPS** in Ihr TES-Datenverzeichnis (z.B. **C:\TES\TESD**).

Mit folgenden Einstellungen sollten die TES-Ausdrucke korrekt ausgedruckt werden:



```
TES
Drucker definieren |K:\TES\TESD\|06.02.2006|TES/3.2
.....
DOSPRN Standard-Drucker, geht mit den meisten Druckern
Drucker-Steuersequenzen Seite 1
Ausgabe-Gerät: G:\PRNSPL
Initialisierung: *027064027108004.....
Endebehandlung: 012.....
Vorschub Schacht 1: 012.....
Schacht 2:.....
Schacht 1. Blatt:.....
Reserve:.....
Text ¼ Zeile hoch:.....
Text ¼ Zeile tief:.....
Zeilenabstand ¼ :.....
1 :.....
1¼ :.....
2 :.....
2¼ :.....
Fettdruck EIN: 027069.....
AUS: 027070.....
Unterstreichen EIN: 027045049.....
AUS: 027045048.....
PgDn=Seite 2
PgUp/PgDn=Seiten wechseln F9=speichern ALT+F8/CTRL+F8=Feld lösch/rest.
CTRL+R=Rechner CTRL+D=Datum F1=Hilfe ESC=abbrechen ?
```